



Российский поставщик решений по заземлению и молниезащите

СИСТЕМЫ МОЛНИЕЗАЩИТЫ Стержневые молниеотводы и мачты

Мачта молниеприемная, серия СММП*

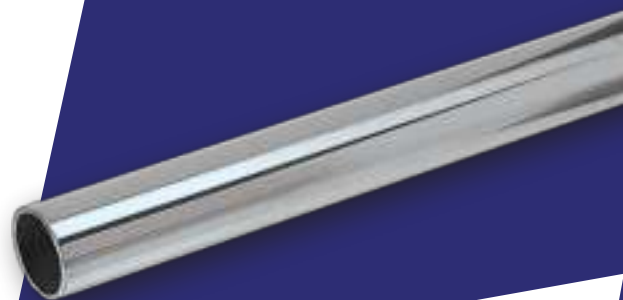
артикул
90862

Мачта молниеприемная серии СММП* представляет собой трубу из нержавеющей стали длиной от 2 м до 6 м, дополненную гайкой запрессовочной М16 28 мм для молниеприемника. Наружный диаметр трубы составляет 32 мм. При помощи гайки возможно установить молниеприемник диаметром 16 мм длиной до 2 м.

Мачта* закрепляется на твердой поверхности при помощи:

- Комплекта растяжек для мачты телескопической;
- Бетонного основания для мачты 32 мм;
- Основания под утяжелители для мачты секционной;
- Держателя мачты 40 мм для плоской кровли.

| Наименование позиции | Длина, м | Диаметр, мм | Масса, кг | Материал |
|----------------------|----------|-------------|-----------|-------------------|
| Мачта СММП-4/1 | 4,00 | 32,00 | 6,00 | Сталь нержавеющая |



Компания **EZETEK** специализируется на разработке, производстве и поставке систем модульно-штыревого, электролитического заземления и молниезащиты для объектов любой сложности. **EZETEK** создает инновационную продукцию в области грозозащиты и защиты от импульсных перенапряжений, внедряет технические решения по грозозащите промышленных и гражданских объектов. Являясь основным производителем омедненных стержней заземления на территории РФ, компания занимает уверенные позиции на рынках России и стран СНГ.

* В маркировке мачт первая цифра обозначает высоту мачты в метрах, вторая цифра обозначает, что мачта состоит из одной секции.

ezrf.ru

Москва
ezetek@ezetek.ru
+7 (495) 580 3449
1-й Институтский пр-д, д. 5, стр. 1

Санкт-Петербург
spb@ezetek.ru
+7 (812) 677 0881
ул. Возрождения, д. 20