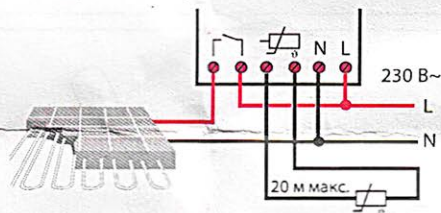
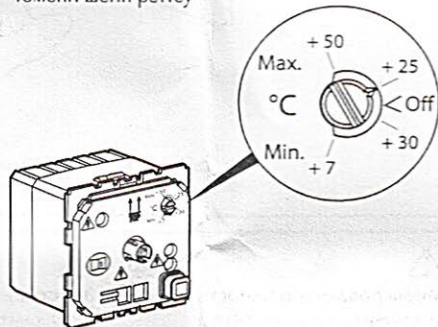


U	230 В~ - 50/60 Гц
P	0,35 Вт
	16 А - 250 В - $\mu \cos \phi = 1$
	- 10°C ... + 70°C
	0°C ... + 40°C
	7°C ... 40°C
	Макс. 25°C ... 50°C Мин. 7°C ... 30°C
$\Delta K$	$\pm 2 K$
	1,5... 4 мм <sup>2</sup> 1,5... 2,5 мм <sup>2</sup> 6 мм
	4 м    ≤ 20 м
IP	30

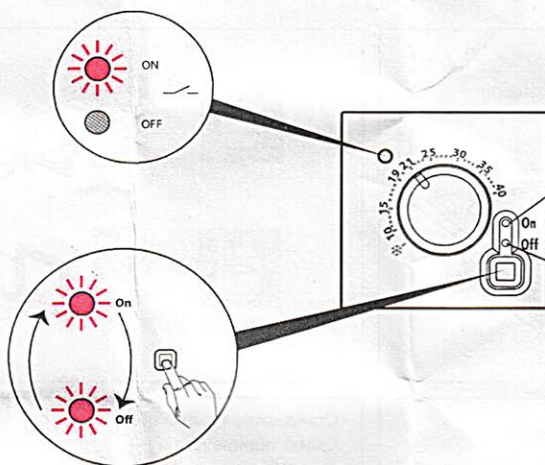
- Стандартная схема подключения
- Схема підключення
- Стандарттык қосылу сызбасы



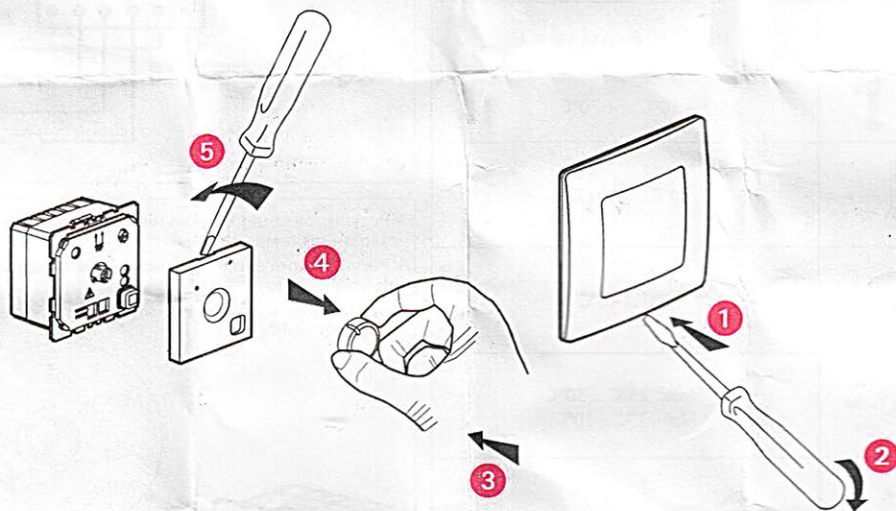
- Регулировка верхнего и нижнего пределов заданной температуры
- Регулювання верхньої і нижньої меж заданої температури
- Белгіленген температураның жоғарғы және төменгі шегін реттеу



- Включение/выключение термостата
- Вмикання/вимикання термостата
- Термостатты косу/сөндіру



- Включение автоматического режима поддержания заданной температуры
- Вмикання автоматичного режиму підтримки заданої температури
- Белгіленген температураны автоматты түрде бір калыпта ұстау режимін косу
- Термостат выключен
- Термостат вимкнен
- Термостат сөндірулі



#### Меры предосторожности

Отключить питание перед проведением любых ремонтных работ.

Строго соблюдайте требования к условиям монтажа и эксплуатации.

(RU)



#### Запобіжні заходи

Відключити живлення перед проведенням будь-яких ремонтних робіт.

Суворо дотримуйтесь вимог до умов монтажу та експлуатації.

(UA)



#### Сақтық шаралары

Кез-келген жөндеу жұмыстарын жүргізгеннің алдында қуат көзін ажырату керек.

Монтаж және пайдалану шарттарын қатаң түрде сақтаныз.

(KZ)