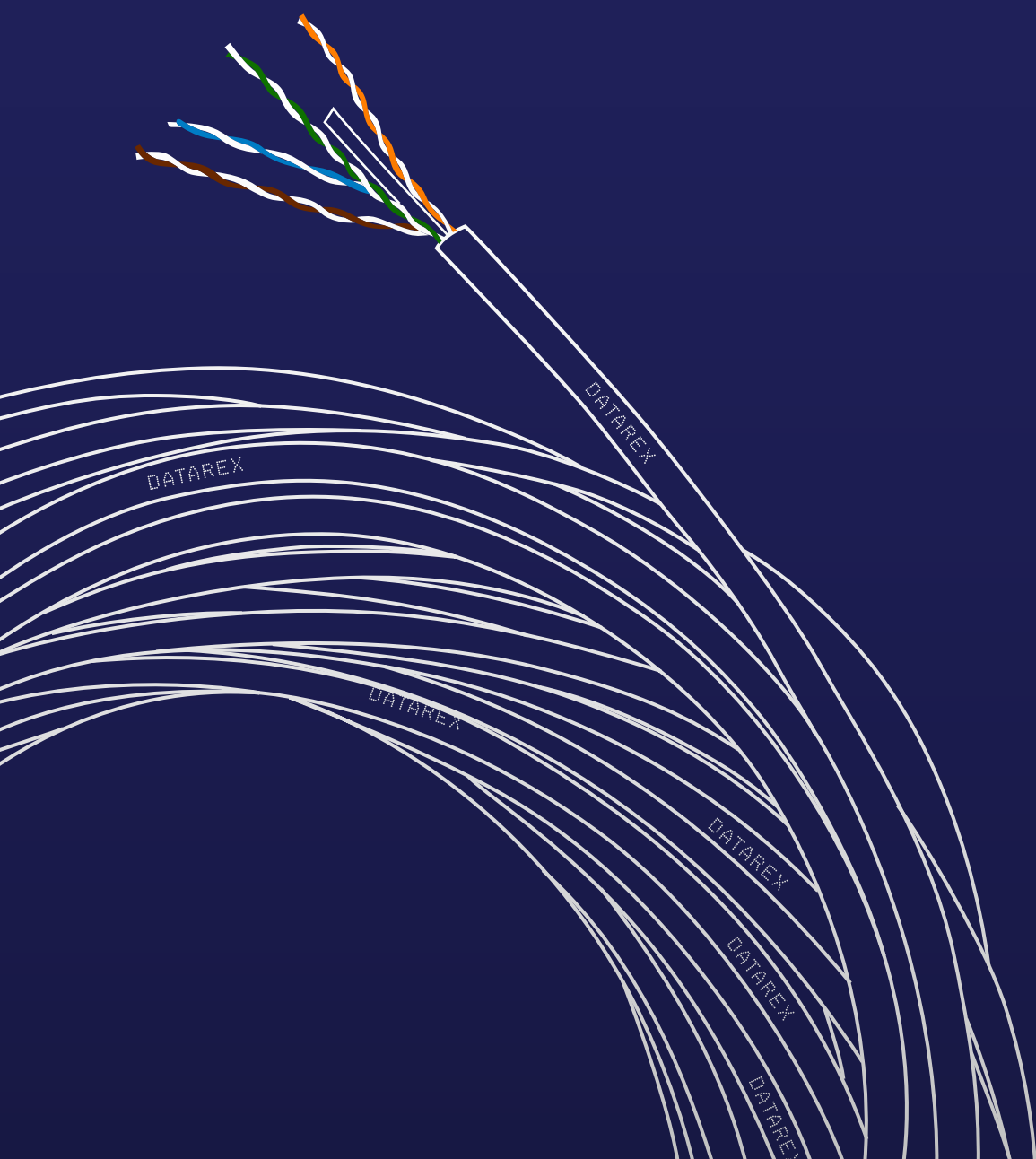


Структурированная кабельная система Datarex

Каталог продукции



Структурированная кабельная система Datarex

Цели создания системы

СКС Datarex разработана специалистами группы компаний Линдекс (www.lindex.ru) с целью представить на российский рынок экономичную и одновременно надежную слаботочную кабельную систему для небольших и средних по размеру проектов. Вместе с тем, физическая среда передачи СКС Datarex обладает высокой производительностью, позволяя передавать сигналы на скорости до 1 Гбит/сек.

Кроме того, разработчиками преследовалась цель добиться высокого уровня импортозамещения в компонентах системы. Поэтому в ней используются кабели на основе витых пар и коммутационные шнуры, изготовленные на российских предприятиях. Стоимость этих компонентов составляет около 70% бюджета среднестатистического небольшого и среднего по размерам проекта СКС. Остальные компоненты системы изготовлены в Китае.

Еще одной сильной стороной СКС Datarex является ее максимальная простота — в ее начальной версии использована только медная подсистема, состоящая всего из двадцати (!) самых необходимых компонентов. Это позволяет резко снизить требования к уровню квалификации как проектировщиков, так монтажников системы, а также позволяет выполнять будущее расширение имеющейся кабельной проводки силами специалистов отдела информационных технологий заказчика. Для монтажа системы требуется самый минимальный и недорогой набор всего из двух инструментов: однопроводного ударного инструмента для контактов типа 110 и инструмента для снятия оболочки кабеля.

Преимущества системы

Производительность и надежность

Система Datarex позволяет создавать симметричные линии передачи данных, отвечающие требованиям действующих национальных и международных стандартов, в том числе ISO/IEC 11801:2015, ANSI/TIA/EIA-568C, ГОСТ Р 53245-2008 и ГОСТ Р 53246-2008. Наряду с ЛВС она позволяет построить телефонную сеть на базе традиционной аналоговой, цифровой или IP телефонии. При необходимости СКС Datarex может быть использована и для поддержки других популярных видов информационных сервисов типа систем инженерного обеспечения здания, систем контроля доступа, систем пожарно-охранной сигнализации и других.

Качественные показатели системы позволяют уверенно поддерживать функционирование оборудования дистанционного питания постоянным током по стандартам PoE и PoE+ различных терминальных устройств при максимальной протяженности тракта.

Наличие пожарных сертификатов обеспечивает возможность установки системы Datarex в помещениях с постоянным пребыванием людей.

Система Datarex обладает высоким уровнем надежности, подтверждением чего является предоставление компанией Линдекс компонентной гарантии на ее работоспособность сроком на 5 лет, который равен среднестатистическому сроку эксплуатации небольших и средних по размеру СКС.

Экономичность

Выбор в качестве основы кабельной системы качественных и одновременно недорогих компонентов позволяет создавать современные СКС даже в организациях с ограниченными ИТ-бюджетами. С целью дополнительного снижения стоимости оборудования и монтажа проектировщик может использовать входящий в Datarex двухпарный кабель, которого достаточно для обеспечения работоспособности приложений со скоростью передачи до 100 Мбит/с.

Партнерская сеть

Стратегия продвижения Datarex основана на доступности компонентов системы за счет их наличия на всех региональных складах группы компаний Линдекс и на складах наших региональных дилеров. Дилером системы Datarex может стать любая компания, специализирующаяся на розничной и мелкооптовой перепродаже электротехнического оборудования.

Перспективы развития системы

Специалисты группы компаний Линдекс продолжают совершенствовать СКС Datarex. Для построения магистральных трактов передачи в будущем в нее будут включены компоненты для реализации волоконно-оптических линий связи. Расширение системы не скажется на ее простоте и экономичности. СКС Datarex является правильным выбором для формирования физического уровня среды передачи данных современных информационных систем во всех отраслях народного хозяйства.

Неэкранированный горизонтальный кабель категории 5e



Назначение

Используется для создания линейной части кабельной системы. После прокладки один конец такого кабеля подключается к модулю пользовательской информационной розетки, а второй конец – к коммутационной панели.

Ключевые свойства

- Категория кабеля 5e
- Число пар 2 или 4
- Проводник медь 24AWG, монолитный
- Изоляция полиэтилен, внешний диаметр 0,91 мм
- Конструкция сердечника 4 пары объединены в сердечник
- Оболочка ПВХ или LSZH
- Внешний диаметр 5,6 мм
- Диапазон температур монтажа от 0°C до +50°C
- Диапазон температур хранения от -25°C до +60°C
- Диапазон температур эксплуатации от -25°C до +60°C
- Упаковка коробка 305 м.

Информация для заказа

Заказной номер	Наименование	Количество в упаковке
	Внутренняя прокладка	
DR-140006	Кабель категории 5e, 4 пары U/UTP, 24AWG, PVC, серый, коробка 305 м	305 м
DR-140004	Кабель категории 5e, 4 пары U/UTP, 24AWG, LSZH, оранжевый, коробка 305 м	305 м
DR-140000	Кабель категории 5e, 2 пары U/UTP, 24AWG, PVC, серый, коробка 500 м	500 м

Неэкранированная коммутационная панель категории 5е



Назначение

Панель используется в технических помещениях и предназначена для подключения горизонтальных кабелей.

Ключевые свойства

- Имеет моноблочную конструкцию и 24 неэкранированных порта при высоте 1U.
- Соответствует последним версиям стандартов, в том числе ГОСТ Р 53246-2008, ГОСТ Р 53245-2008, ANSI/TIA/EIA-568-C.2, ISO/IEC 11801 и CENELEC EN50173 на категорию 5е/класс D (полоса частот 100 МГц).
- Простое, требующее минимума времени терминирование кабелей с использованием типового ударного инструмента для подключения проводников к контактам типа 110.
- Могут подключаться однопроволочные проводники диаметром 22-24 AWG и многопроволочные проводники диаметром 24-26 AWG
- При боковой подаче фиксация горизонтальных кабелей выполняется с помощью стяжек (входят в комплект поставки), которые продеваются в соответствующие петли, находящиеся между линейками оконцевателей и равномерно распределенные по длине панели.
- Возможность установки штатного заднего съемного поддерживающего организатора (заказной номер DR-4002) с индивидуальной фиксацией отдельных кабелей стяжками и защищающего их от тянущих воздействий.
- На лицевой пластине предусмотрены окошки для выполнения пользовательской маркировки сменными надписями.
- Поставка выполняется в индивидуальной картонной коробке.

Информация для заказа

Заказной номер	Наименование	Кол-во в упаковке
DR-4001	Коммутационная панель кат.5е, UTP, 19", 1U, 24xRJ45, 568A/B, черная	1

Поддерживающий организатор



Назначение

Съемный поддерживающий организатор используется при реализации задней подачи горизонтальных кабелей к коммутационным панелям.

Ключевые свойства

- Предназначен для установки на коммутационные панели типа DR-4001.
- Установка и демонтаж не требуют применения инструментов.
- В качестве элементов крепления в рабочем положении используются штатные кольца 6-портовых сборок коммутационной панели.
- На поддерживающей планке выполнены квадратные крепежные отверстия под стяжки.
- Расположение крепежных отверстий в шахматном порядке обеспечивает удобство работы.

Информация для заказа

Заказной номер	Наименование	Кол-во в упаковке
DR-4002	Кабельный организатор для панели DR-4001, черный	1

Организатор коммутационных шнуров



Назначение

Организатор предназначен для обеспечения аккуратной укладки избытка длины кабелей коммутационных шнуров.

Ключевые свойства

- Предназначен для установки на передние 19-дюймовые направляющие монтажного оборудования всех разновидностей
- 5 пластиковых колец
- Высота 1U

Информация для заказа

Заказной номер	Наименование	Кол-во в упаковке
DR-4401	Организатор кабельный 19", 1U, с пластиковыми кольцами, черный	1

50-портовая телефонная коммутационная панель



Назначение

Панель предназначена для формирования функциональной секции телефонии коммутационного поля технических помещений.

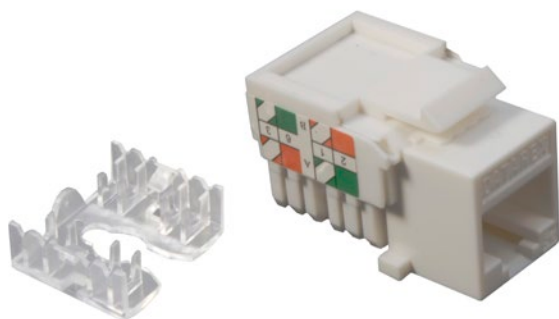
Ключевые свойства

- Плотность конструкции 50 портов в корпусе высотой 1U.
- Наличие интегрального поддерживающего организатора с крепежными лапками под стяжку.
- Простое, требующее минимум рабочего времени терминирование кабелей с использованием стандартного инструмента для подключения проводников к контактам типа 110.
- Индивидуальные 4-контактные оконцеватели каждого порта.
- Разводка по схеме USOC, рабочие контакты 3-6, 4-5.
- Оконцеватели рассчитаны на работу с однопроволочными и многопроволочными проводниками диаметром 22-26 AWG.
- Поставка производится в индивидуальной картонной коробке.

Информация для заказа

Заказной номер	Наименование	Кол-во в упаковке
DR-4071	Коммутационная панель кат.3, UTP, 19", 1U, 50xRJ45, USOC, 2 пары, черная	1

Розеточный модуль категории 5e



Назначение

Модуль устанавливается в лицевую пластину или в корпус настенных информационных розеток. Обеспечивает подключение коммутационного шнура и выполняет функции пользовательского интерфейса кабельной системы.

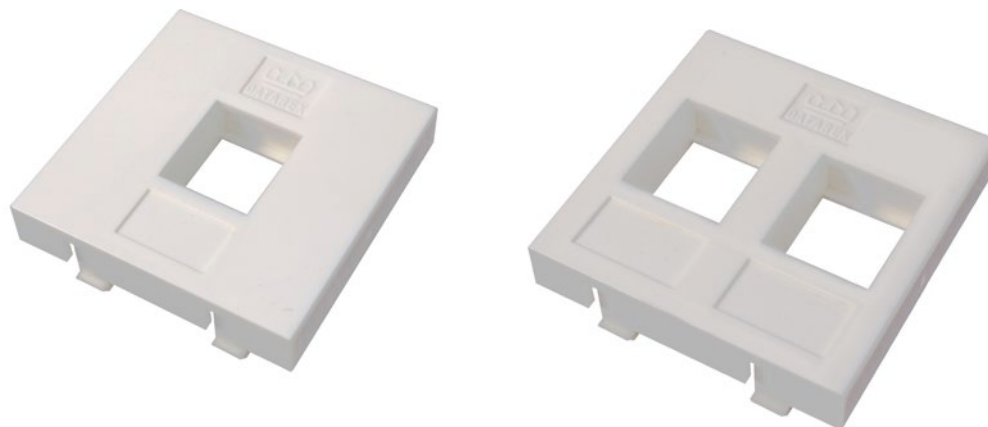
Ключевые свойства

- По характеристикам соответствует последним версиям стандартов в том числе ГОСТ Р 53246-2008, ГОСТ Р 53245-2008, ANSI/TIA/EIA-568-C.2, ISO/IEC 11801 2-я редакция и CENELEC EN50173 на Категорию 5e /класс D (полоса частот 100 МГц).
- Обеспечивает простое, требующее минимума времени терминирование кабелей с использованием однопроводного ударного инструмента для подключения проводников к контактам типа 110.
- Может устанавливаться на однопроводные и многопроводные проводники диаметром 22-26 AWG .
- Технологическая оправка обеспечивает надежную фиксацию проводов в IDC-контактах оконцевателя и дает возможность изменять направление подачи кабеля на 90 градусов.
- Механизм фиксации в розетке и лицевой пластине выполнен в стиле keystone.
- Необходимая эксплуатационная надежность обеспечивается золотым покрытием контактов.
- Поставка производится в пластиковом пакете.

Информация для заказа

Заказной номер	Наименование	Кол-во в упаковке
DR-5102	Розеточный модуль Keystone кат.5e, UTP, 1xRJ45, T568A/B, белый	1

Адаптеры Mosaic 45



Назначение

Адаптеры обеспечивают возможность монтажа keystone-модулей в установочном гнезде формата Mosaic 45.

Ключевые свойства

- Имеют варианты на один и два розеточных модуля.
- Оборудованы окошками для установки пользовательской маркировки системы администрирования СКС.
- Обеспечивают повышенное усилие удержания в гнезде.
- Поставка производится в пластиковом пакете.

Информация для заказа

Заказной номер	Наименование	Кол-во в упаковке
DR-5301	Адаптер Mosaic 45 x 45 мм для модуля Keystone, 1 порт, белый	1
DR-5303	Адаптер Mosaic 45 x 45 мм для модуля Keystone, 2 порта, белый	1

Настенная коробка



Назначение

Настенные коробки обеспечивают возможность монтажа keystone-модулей без использования декоративных коробов непосредственно на стене.

Ключевые свойства

- Имеют варианты на один и два розеточных модуля.
- Обеспечена простота доступа внутрь корпуса без использования инструментов.
- Могут крепиться на клею или на двух саморезах.
- Поставка производится в пластиковом пакете.

Информация для заказа

Заказной номер	Наименование	Кол-во в упаковке
DR-5001	Корпус розетки для модуля Keystone, 1 порт, белый	1
DR-5002	Корпус розетки для модуля Keystone, 2 порта, белый	1

Коммутационные шнуры



Назначение

Коммутационные шнуры используются для подключения к стационарным линиям кабельной системы пользовательских терминальных устройств на рабочих местах, а также группового активного сетевого оборудования к коммутационным панелям в технических помещениях.

Ключевые свойства

- Каждый шнур представляет собой отрезок гибкого четырехпарного кабеля, оконцованного с обеих сторон вилками RJ-45.
- Оболочка кабеля серого цвета.
- Соответствуют последним версиям стандартов в том числе ГОСТ Р 53246-2008, ГОСТ Р 53245-2008, ANSI/TIA/EIA-568-C.2, ISO/IEC 11801 2-я редакция и CENELEC EN50173 на категорию 5е/класс D. Все шнуры тестируются на заводе.
- Поставка производится в пластиковом пакете.
- При необходимости могут быть заказаны шнуры произвольной длины.

Информация для заказа

Заказной номер	Наименование	Кол-во в упаковке
DR-180005	Коммутационный шнур U/UTP, категория 5е, серый, 0,5 м	1
DR-180007	Коммутационный шнур U/UTP, категория 5е, серый, 1 м	1
DR-180008	Коммутационный шнур U/UTP, категория 5е, серый, 1,5 м	1
DR-180009	Коммутационный шнур U/UTP, категория 5е, серый, 2 м	1
DR-180011	Коммутационный шнур U/UTP, категория 5е, серый, 3 м	1
DR-180015	Коммутационный шнур U/UTP, категория 5е, серый, 5 м	1
DR-180017	Коммутационный шнур U/UTP, категория 5е, серый, 7 м	1
DR-180020	Коммутационный шнур U/UTP, категория 5е, серый, 10 м	1

www.datarex.ru
